



**КОМИТЕТ ИМУЩЕСТВЕННЫХ ОТНОШЕНИЙ
АДМИНИСТРАЦИИ ПЕРМСКОГО МУНИЦИПАЛЬНОГО РАЙОНА**

РЕШЕНИЕ

о размещении объектов № 163

Пермский край
Пермский район

17.03.2021

Комитет имущественных отношений администрации Пермского муниципального района разрешает Обществу с ограниченной ответственностью «Линии Связи» (ИНН 5905033509, ОГРН 1155958087230, почтовый адрес: 614107, г. Пермь, ул. Лебедева, д. 9, оф. 306)

размещение объекта «сооружения связи, для размещения которого не требуется разрешения на строительство»

на землях государственная собственность на которые не разграничена

на срок бессрочно

Местоположение: Пермский край, Пермский район, Култаевское с/п. п. Объект КРП

Приложение: схема предполагаемых к использованию земель или части земельного участка.

В соответствии с абз. 2 п. 8.2. Положения о порядке и условиях размещения объектов на землях или земельных участках, находящихся в государственной или муниципальной собственности, на территории Пермского края без предоставления земельных участков и установления сервитутов, публичного сервитута, утвержденного постановлением Правительства Пермского края от 22.07.2015 № 478-п, при прекращении действия решения о размещении объектов размещенные объекты демонтируются заявителем за счет собственных средств в срок не позднее 14 календарных дней с даты получения письма Комитета имущественных отношений администрации Пермского муниципального района о прекращении действия решения о размещении объектов.

И. о. председателя комитета
имущественных отношений
администрации Пермского
муниципального района




(подпись, печать)

М.В. Королева

Схема предполагаемых к использованию земель или части земельного участка

Объект: Сооружения связи для которых не требуется разрешение на строительство

Местоположение: Пермский край, р-н Пермский, с/п Култаевское, Объект КРП

Площадь земельного участка, кв.м.: 75 кв.м.

Категория земель: Земли населенных пунктов

Вид разрешенного использования: Отсутствует

Обозначение маркировки точки Грании	Координаты	
	X	Y
п1	506796,81	2211637,92
п2	506800,67	2211649,06
п3	506794,70	2211652,24
п4	506791,32	2211641,35

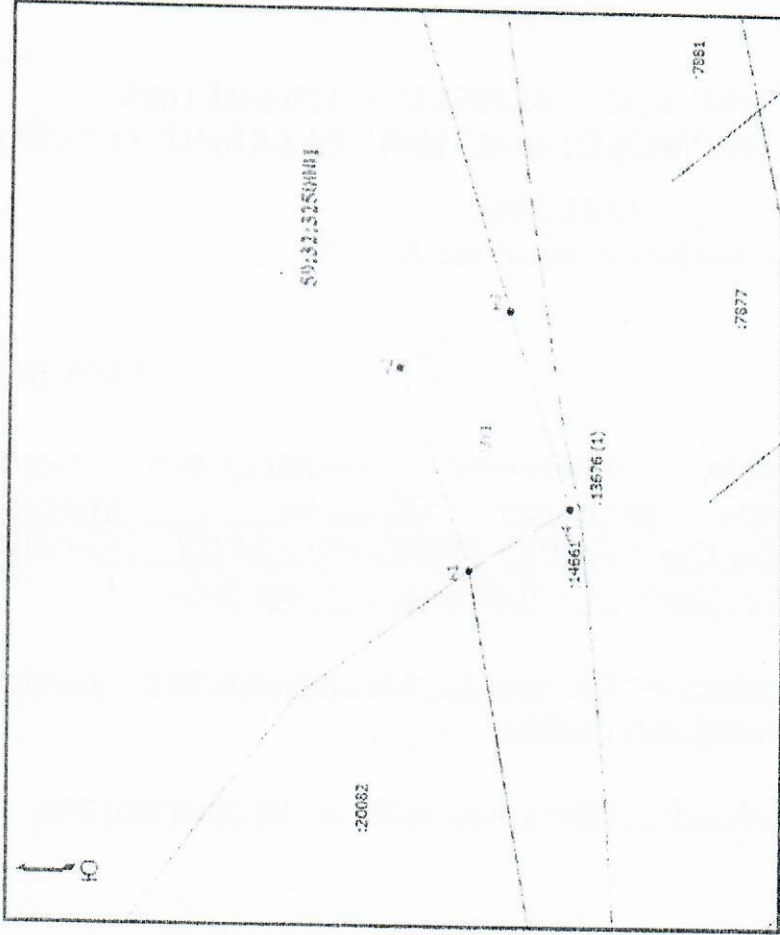
Система координат МСК-59 Площадь: 75 кв.м.

Условные обозначения

- Граница земельного участка, включенная в ГЕП
- Прерывистая граница земельного участка
- Граница прохода через охранную зону
- Граница территориальной зоны
- Обозначение новой характерной точки
- Кадастровый номер земельного участка
- Поворотная точка границы участка
- Номер кадастрового квартала
- Граница кадастрового квартала

:119

59:32:3250001



1:300

Описание границ смежных земельных участков	Кадастровый номер смежного участка
п1-п2-п3	59:32:3250001
п1-п2-п3	59:32:3250001
п1-п2-п3	59:32:3250001
п1-п2-п3	59:32:3250001
п1-п2-п3	59:32:3250001



Заявитель
Иванов Иван Иванович